



출발!

특별전시 공략 대탐험!

백두 특공대!

백두대간을
지킬 준비가 됐나요?



특별전시관의 길을
이해하기 쉽게
위에서 본 모습으로
그려봤어요!



지도를 따라
8개의 미션을 완수하면
선물도 드려요!

1층 전시



기후위기를 초래한 인류가 해야 할 책임이자 **사명**인 **종자보전**에 대한 이야기를 담은 전시로 봉화의 특산물인 사과와 춘양목이 기상이변으로 인해 생존위기에 놓인 대표 식물이 된 사연을 확인할 수 있습니다.

MISSION ① ~ ④



! 주의사항 !

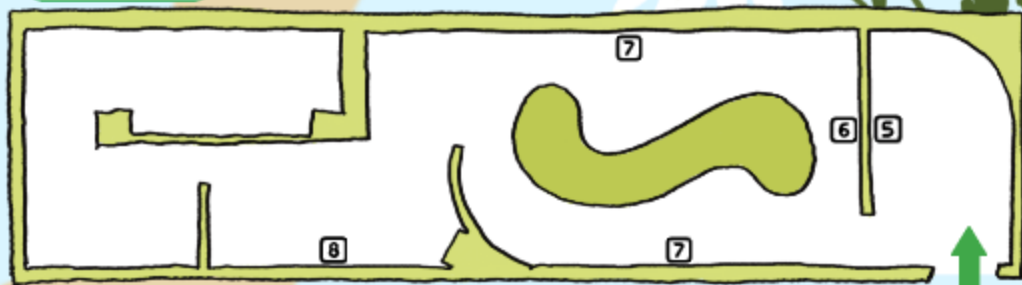
전시관에서는 떠들거나 뛰어다니지 않아요. 🗣️
필기구로 장난치거나 전시관에 낙서하지 않아요. ✍️
활동 순서에 맞추어 워크북을 즐겁게 작성해요. 📖

2층 전시



과거부터 현재까지의 '**식물덕후 연대기**'부터 식물덕후의 삶을 들여다볼 수 있는 '**식물덕후의 방**', MZ세대의 새로운 문화 '**식테크**'와 '**식집사**', '**반려식물**' 등 식물계의 다양한 트렌드를 알아볼 수 있습니다!

MISSION ⑤ ~ ⑧



국립백두대간수목원 특공대 참여방법!

1. [출발! 백두 특공대!] 워크북을 가지고 가요.
2. 1층의 '**사명**' 전시를 보며 워크북 미션을 ***수행**해요.
3. '**사명**' 전시의 활동이 끝나면 **방문자센터 2층***으로 올라가요.
4. 2층 '**식물덕후**' 전시를 보며 워크북 미션을 수행해요.
5. 1층 '교육 안내데스크'에서 '교육 참여 명단'을 작성하고 **기념품을 받아요***

1층 '사명' 전시 모험 시작!

그런데 종자가 무엇일까?



나도 종자야!



종자는 식물의 '씨앗'을 의미해요. 우리가 보고 만지고 먹기도 하는 대부분의 식물이 '종자'로 부터 시작돼요!

국립백두대간수목원에서는 종자를 보전하고 지키기 위한 다양한 노력을 하고 있어요. 종자를 보관하는 대표적인 시설에는 '시드볼트'와 '시드뱅크'가 있어요. 어떤 차이점이 있는지 전시를 보고 구분해 보아요.

1

Seed Vault

시드볼트



선을 그어 정답을 연결해요!

Seed Bank

시드뱅크

전세계에 170여개가 있어요.
중·단기적으로 보관해요.
일반적으로 연구나 증식을 목적으로 활용하기 위한 종자를 저장해요.

전세계에 단 두곳만 있어요.
종자를 영구적으로 보관해요.
예기치 못한 지구 재난에 대비하여 식물의 멸종을 막아요.



나는 시드볼트에 어떤 종자를 보관하고 싶은지 기록해보아요!



전시되어 있는 종자를 참고해도 좋아요!



Seed Vault

내가 보관하고 싶은 종자는?

종자의 이름 :

종자의 생김새 :

보관하고 싶은 이유:





종자를 보관하기 위해선
몇가지의 과정이 필요하다고 해요!
종자 보관을 위한 여행을 함께 떠나볼까요?



종자 보관을 위한 여행 시작!

① 종자채집

국내 뿐 아니라 국외까지 활발하게
종자 수집이 이루어지고 있어요.

※종자 채집에 필요한 사전 체크리스트를 작성해보아요.

채집 도구 리스트!

1. 전지 가위
2. 망원경
3.
4.
5.
6.
7.



② 1차건조

수분이 많으면 종자가 쉽게 썩을 수 있어요.
 °C, % 에서
건조하고 해충도 함께 제거해요.



③ 종자정선

알매의 껍데기, 가지 등을 제거해서 종자의
알맹이만 남기는 과정이에요.
※도구의 이름을 적어보아요



④ 2차건조

보관 전 장기 저장이 가능하도록
최적의 조건을 맞추어요.



⑤ 종자검사

선별한 종자가 살아있는지
알아보는 과정이에요.

종자 검사 방법에는 어떤 것이 있을까요?

※1가지만 작성해보아요!

⑥ 라벨링 및 포장

종자의 데이터베이스를 기반으로
라벨링을 하고 수분흡수 방지를 위해
 을 함께 넣어요.



⑦ 최종보관

포장작업을 마친 종자는 국립백두대간수목원의
시드볼트/뱅크에 보관해요. 이때 시설의 온도와 습도는
 °C, % 로 조절해요.



참랑이대!





대표하는 식물?

국립백두대간수목원이 있는 봉화군 춘양면은 태백산맥과 소백산맥이 이어지는 지역으로 다양한 식물이 존재한다고 해요. 그 중 대표적인 2가지 식물이 있는데, 어떤 식물일까요?

*전시를 보고 정답을 작성해 보아요!

기후위기로 인해 사과가 자라나는 지역이 점점 변해가고 있어요. 2070년에는 한국에서 사과를 볼 수 없을지도 몰라요..

*전시를 보고 사과 재배지의 이동경로와 지역 이름만 적어 보아요.

과거부터 미래까지 사과의 재배지가 어떻게 달라지게 될지 전시를 보고 지도에 표시해주세요!

사라지지 않아요.



어디일까요~?



소중한 식물들이 사라지지 않도록 우리는 일상 속에서 어떤 활동을 할 수 있을까요?

오래오래 함께 하고 싶어!



나도!



식물에게 난 널 위해 일상 속에서...

약속할게!

*마지막 장에서 실천행동에 대해 생각해 보아요.

그럼 미래에도 계속 함께하자!
서약서

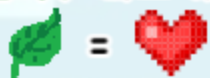
내 이름을 적어요!

계단을 이용해서 고층으로 올라가요!



2층 '식물덕후' 전시 모험 시작!

식물에 관심, 열정, 사랑을 가진 사람을
'식물덕후'라고 해요!



그렇다면 당신의 식덕레벨은 몇 단계인가요?!

스티커를
붙여주세요

나의 레벨에 맞는 스티커를 붙여주세요

6



나는야 사랑받는
반려식물!



*내 마음에 드는 키워드에 동그라미를 쳐주세요!

사랑받는 **반려식물**이 보이네요!
7가지 키워드의 특징에 맞는
대표 식물이에요.
내 맘에 속 드는 **키워드**를 골라
나만의 반려식물을 그려 볼까요?

키워드 한국, 무늬, 향기, 특이, 인테리어, 꽃, 공중

내 반려식물의 이름 : _____



*키워드 속 식물 중 내 마음에 드는 식물을 따라 그려보아요!

5





이럴수가! 동·서양의 식물덕후들이 남긴 명언을 적은
노트가 젖어버렸어..
전시를 보고 누가 남긴 명언인지 이어줄래?



다산 정약용

나에겐 그림 그리는 것과
정원 가꾸는 것을 배개고는
좋은 것이 없다.



장 알리 파브르

자세히 보아야 예쁘다,
오래보아야 사랑스럽다,
너도 그렇다.

7



*흔어진 명언을 올바르게 연결해주세요!



나태주

국화는 48종은 있어야,
제법 구색을 갖추었다고 할만하다.



헤르만 헤세

식물은 동물의 자매다.



찰스 다윈

나무는 언제나 내 마음을
파고드는 설교자

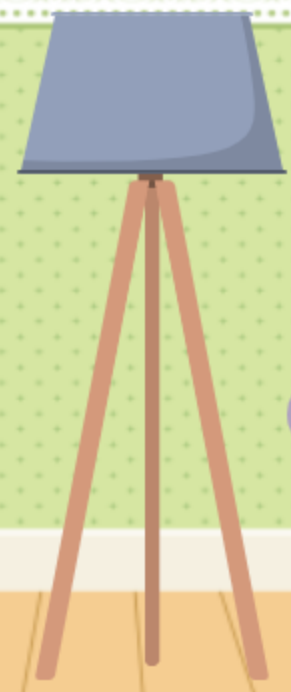
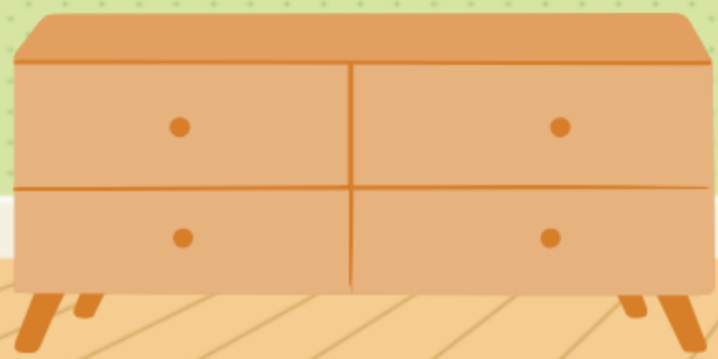
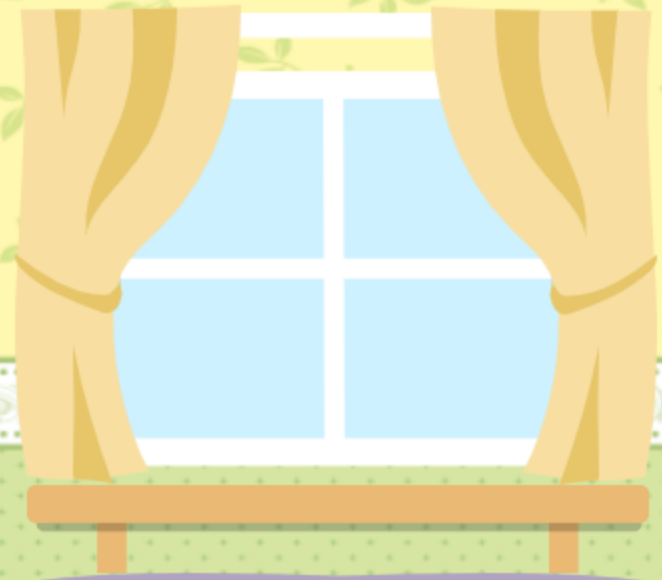
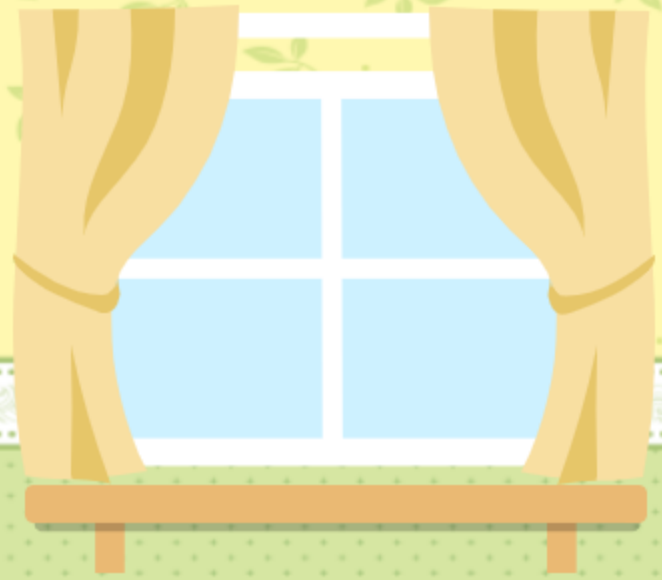
식물을 사랑하는 마음만으로 지구의 온도를 낮출 수 있어요!





가생식물 플랜테리어

*식물 스티커를 활용해서 나만의 집을 꾸며보아요!



지구의 평균온도가 1.5°C 만 올라가도 생태계의 절반이 사라집니다.

기후위기에 경각심을 가지고 실천하지 않으면 지구를 잃게 될 수 있어요.

큰일을 하는데
너는 결코 작지 않아!
- 그레타 툰베리 -



지구를 지키는 실천행동



에너지를 아껴요!



물건을 사거나, 버릴 때
신중하게 생각해요!



물을 아껴서
사용해요!



음식물 쓰레기를
줄여요!



내가 사는 지역에 사는 식물과
동물에 대해 알아보아요!



수목원을 방문하고
탐방해요!



반려식물을 키워요!



지구를 사랑하고
아끼는 마음을 가져요!

여러분의
후기를 알려주세요!



자생식물 플랜테리어



실제 식물의 크기 및 꽃이 피는 계절은 식물마다 달라요!

국립백두대간수목원

아름답다!



용담



좀개미취



범부채



개미취



솔채꽃



해국



가는잎향유



수크령



자주리불주머니



참취



갯패랭이꽃



두메부추



구절초



산국