

가드닝 체험키트 지급 응모를 위한
개인정보 수집·이용에 관한 동의서

개인정보 수집·이용내역 안내

관련법규 : 개인정보 보호법 제15조, 제22조

이름	
성별	
나이	
지역	
연락처	
수집·이용의 목적	① 체험키트 지급 응모 ② 프로그램 개선 및 통계
보유·이용기간	3년

※ 개인정보 제공 동의 거부 권리 및 동의 거부에 따른
불이익 내용 또는 제한사항
- 귀하는 개인정보제공 동의를 거부할 권리가 있으나,
거부하실 경우 체험키트 응모에 참여하실 수
없습니다.

동의함 동의하지 않음

정보제공자 (인)
정보제공자 법정대리인 (인)

서명 후 방문자센터 식당 앞
셀프교육 응모함(고객의 소리함)에 넣어주세요

본 프로그램의 체험키트 지급 응모, 프로그램 개선 및
통계 외 다른 용도로 사용되지 않습니다. 서명 후 방문자센터
식당 앞 셀프교육 응모함에 넣어주세요.

축하합니다! 스탬프 미션 수행 완료



스탬프함 위치 국립세종수목원 중심부(안쪽)에 위치한 한국전통정원(공결정원), 분재원, 희귀특산식물전시온실, 청류지원 주변에 갈색 지붕 스탬프함이 있습니다.

날말퍼즐 정답 전시원 문제
① 청동오리 ② 금강 ③ 영도나무 ④ 가운문 ⑤ 공술 ⑥ 향나무 ⑦ 미선나무 ⑧ 새우난초

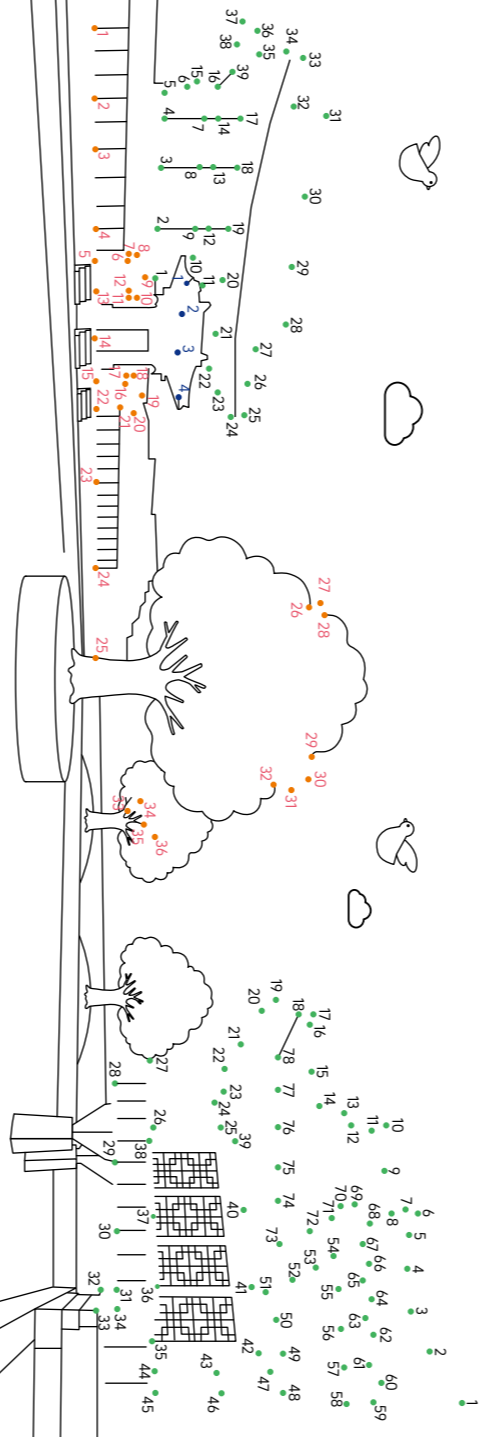
국립세종수목원 스탬프 투어 코스 안내



점 따라 그리면 나도 화가 한국전통정원(공결정원)을 그려 보아요.

번호 순서대로 점선을 따라
그리면 국립세종수목원의
'한국전통정원(공결정원)'이
완성됩니다.

다 그린 후에는 알록달록
색칠해서 '나만의 공결정원'을
만들어보세요.



국립세종수목원 가로세로 낱말 퍼즐 스탬프를 찍은 주제전시원의 이름이 숨어 있어요.

어휘력이 쑥쑥!
누가 누가 수목원 단어가 뭐가 될까요? 스탬프를 찍은 주제전시원의 이름이 가로세로 낱말 퍼즐에 숨어 있습니다.

가로열쇠

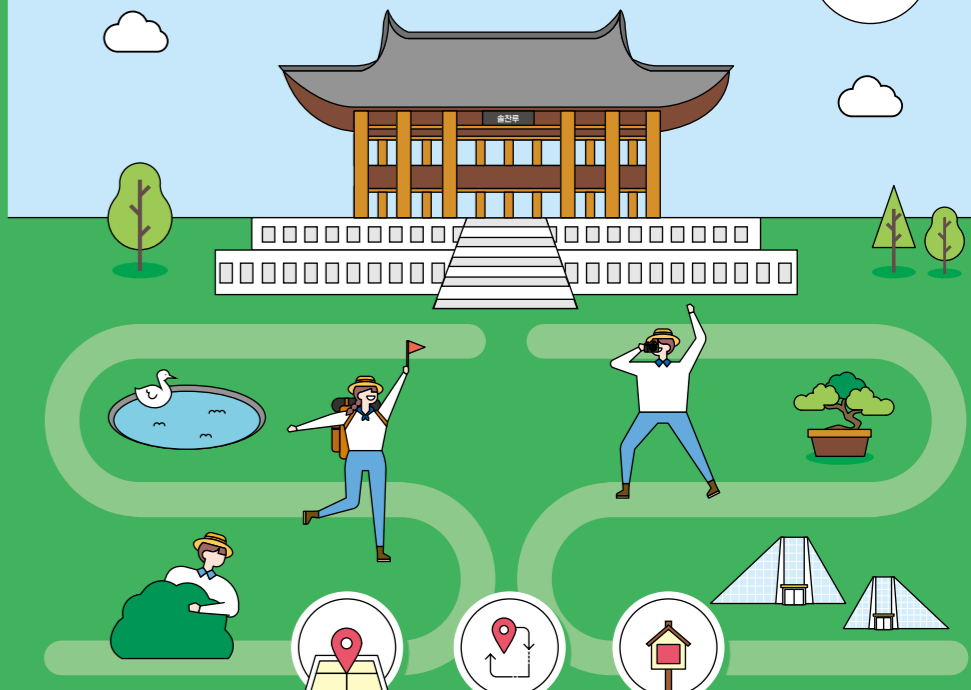
- 국내 최대 규모의 도심형 수목원. 스탬프투어를 했던 국립○○○○○
- 가로와 세로의 길이가 똑같은 사각형 네변의 길이가 같아요
- 가마솥에 물을 때기 위해 만든 구멍. '이곳'에서 물을 지퍼요
- 국립세종수목원의 실개천이 있는 곳
- 봄에 노랗게 피는 꽃 들에 저절로 나는 '나리'를 통칭하는 말
- 자동차에 기름을 넣는 곳
- 국립세종수목원에서 분재가 다양하게 전시되어 있는 곳

세로열쇠

- 한글(훈민정음)을 만든 조선시대 왕
- 여러 색으로 물들인 종이. 주로 미술시간에 많이 사용해요
- 국립세종수목원에서 5가지 '감각'을 체험할 수 있는 정원
- 국립세종수목원의 한국전통정원 중 하나. 창덕궁 주한루와 부용정을 모티브로 조성한 곳
- 식목일에는 '이것'을 많이 심어요
- 유아들이 다니는 학교. ○○원 → 초등학교 → 중학교 → 고등학교
- 꽃을 꽃는 병은 화병. 꽃을 심어 가꾸는 그곳은?

이야기가 있는 스탬프 투어 숲을 안길 코스

1 Season



코스 소요시간 약 30분 코스거리 1.7km 갈색 지붕 스탬프함

'숲을 안길 코스'는 국립세종수목원의 중심부(안쪽)에 위치한 주제전시원 4곳을 돌아보는 코스입니다.
아름다운 이야기가 있는 한국전통정원(공결정원), 분재원, 희귀특산식물전시온실, 청류지원으로 스탬프투어를 떠나볼까요?

국립세종수목원
Sejong National Arboretum

청류지원

수변길을 따라 꽃들의 향연이 펼쳐지는 청류지원은 다양한 수생식물과 철새들을 관찰할 수 있는 생태 공간입니다.



흰뺨검둥오리

Q1

청류지원에서는 물위를 떠다니는 ○○오리를 볼 수 있습니다. 머리와 목덜미가 '청색'을 띤 이 오리의 이름은?

Q2

청류지원은 ○○의 물을 끌어와 수로를 만들고 수변 길을 조성했습니다. '금빛' 물결이 넘실대는 이 강 이름은?

청류지원의 대표 생물

TIP 청류지원은 다양한 생물자원의 보고입니다. 특히, 청머리오리, 백로, 논병아리, 민물가마우지, 큰고니(천연기념물 제201-2호) 등 21종의 조류들을 관찰할 수 있습니다.

한국전통정원 (궁궐정원)

역사상 가장 아름다운 궁궐정원인 '창덕궁' 후원의 모습을 모티브로 하여 만든 정원으로, 네모난 연못과 정자, 한옥이 어우러진 정원입니다.



술찬루

Q3

궁궐정원에는 '피꼬리가 먹는 복숭아'를 뜻하는 ○○나무가 있어요. 세종대왕이 사랑한 과일로, '피꼬리 영(鸞)'자를 쓰는 이 나무의 이름은?

Q4

궁궐정원에는 창덕궁 후원의 어수문을 본떠 만든 ○○문이 있어요. '세상의 중심'이라는 의미를 가진 이 문의 이름은?

화계란?

TIP 궁궐정원 술찬루로 올라가는 계단 양옆에는 계단식 화단인 화계(花階)를 볼 수 있습니다. 신하들에게 품계가 있던 꽃들에게도 품계가 있어 맨 위칸부터 '모란 -> 영도나무 -> 원추리' 순으로 식재되어 있습니다.

분재원

'화분에 담긴 자연의 축소판'이라 불리는 분재가 전시된 곳으로, 잎, 열매, 꽃 등 테마별 분재를 다양하게 만나 볼 수 있습니다.



매실나무 분재

Q5

분재원에는 나무의 나이가 50~150년 이상이나 된 ○○분재가 있어요. 해송(海松)이라고도 불리는 소나무의 이름은?

Q6

분재원에는 연필을 만드는데 많이 쓰이며 은은한 '향'을 내는 ○○분재가 있어요, 이 나무의 이름은?

분재란?

TIP 화분에서 가꾼 모든 식물을 뜻하지만, 작은 분 안에 키 낮은 나무를 심어 그 나무의 특징과 정취를 표현한 자연을 담은 예술작품입니다.

희귀특산식물전시온실

우리나라에서만 볼 수 있는 특산식물과 희귀식물 중 남부지방(아열대-난대기후대)에 분포하는 식물이 전시되어 있는 곳으로, 우리가 알아야 하고 지켜야 하는 식물들을 만날 수 있습니다.



파초일엽

Q7

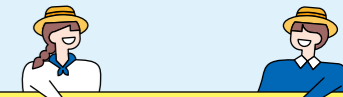
희귀특산식물전시 온실에 있는 봄을 알리는 꽃으로 '열매가 부채 모양'을 띤 이 식물의 이름은?

Q8

난초과식물전시온실에 있는 넓은 잎을 가진 난초로 뿌리줄기에 '새우 등'처럼 마디가 있어서 이름 붙여진 이 난초의 이름은?

희귀특산식물 전시온실 대표 수종

TIP 우리나라에서만 자생하는 특산식물과 서식지에서 사라져 가는 희귀 식물이 전시되어 있는 곳으로, 우리가 알아야 하고 지켜야 하는 식물들을 만날 수 있습니다.



프로그램 개선을 위해 여러분의 의견을 듣고싶어요. 질문에 모두 답해주신분은 응모를 통해 가드닝 체험키트를 보내드립니다.

Q1

안길 스탬프 투어를 진행하면서 불편한 점이 있었나요? 그 이유는 무엇인가요?

Q2

안길 스탬프 투어에 추가했다면 하는 주제원은 어디인가요? 그 이유는 무엇인가요?

Q3

개선이 필요한 사항이나 소감을 자유롭게 말씀해주세요.